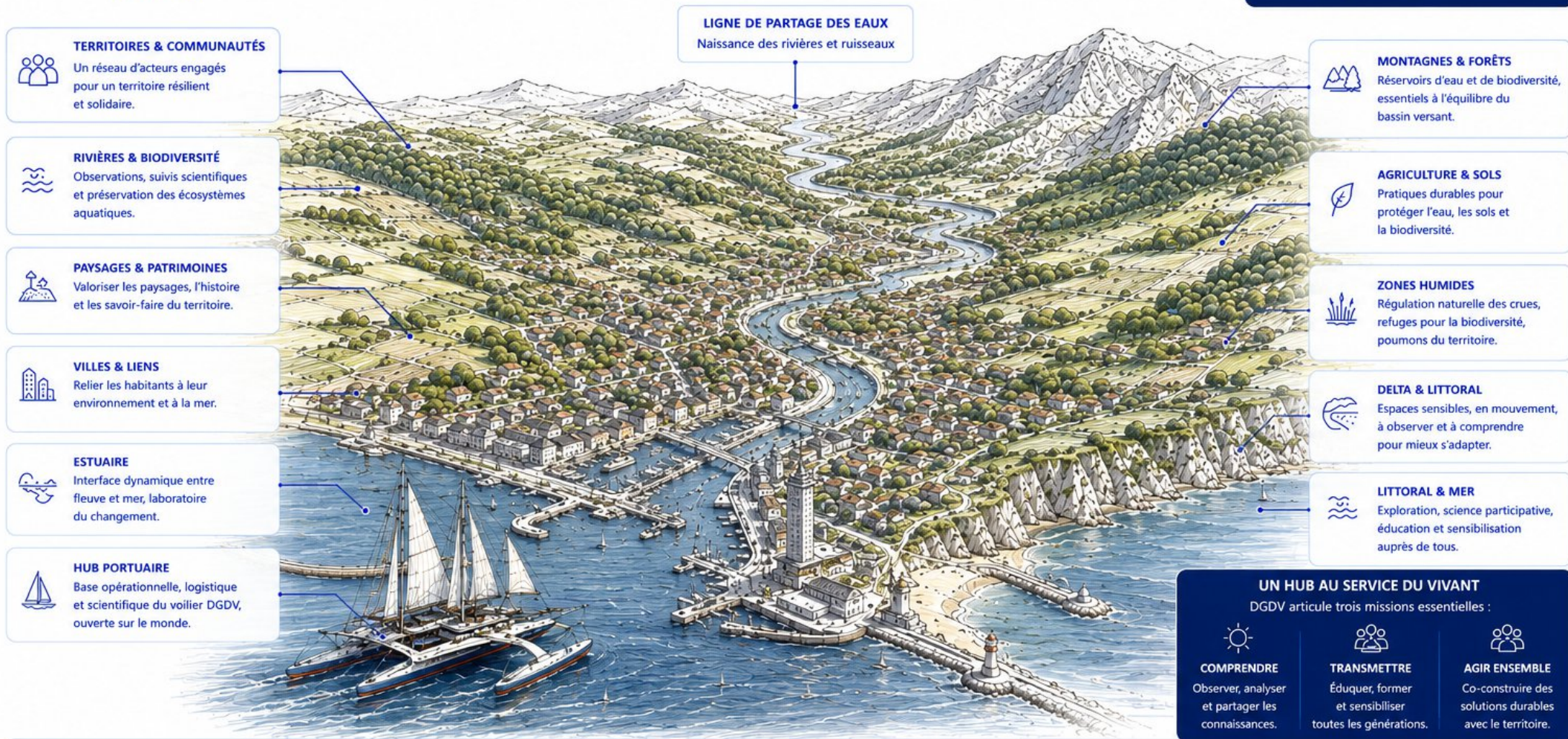


LE TERRITOIRE D'EXPLORATION & HUB PORTUAIRE

Un continuum vivant, de la source au littoral, au service de la science et des territoires.

“ Ancrer la science, la transmission et la transition dans un territoire, de la ligne de partage des eaux jusqu'au littoral.”



© 2026 - Des Graines Dans les Voiles – Tous droits réservés

POURQUOI UN VOILIER D'EXPLORATION ?

Mobilité douce et faible impact environnemental	Autonomie et résilience énergétique	Plateforme scientifique mobile et modulaire adaptée aux milieux	Outil de médiation et de participation citoyenne	Accès à des zones inaccessibles ou sensibles	DE LA SOURCE... Comprendre les origines, les cycles et les équilibres.	... AU LITTORAL Observer les transitions, les usages et les impacts.	... JUSQU'À LA MER	DES GRAINES DANS LES VOILES Explorer, comprendre, transmettre et protéger les biomes côtiers et les générations futures.		
---	-------------------------------------	---	--	--	--	--	---------------------------	--	--	--